

校外連線本校電子資源設定方式如下:

SSL VPN for windows 安裝說明

*安裝注意事項:記得先關閉電腦的防火牆,再行安裝及執行。

首先安裝 JAVA http://www.java.com/zh_TW/



JAVA 與你, 立即下載

點選「免費 Java 下載」

免費 Java 下載

[> 什麼是 Java?](#) [> 我有 Java 嗎?](#) [> 需要說明嗎?](#)

關於 Java (英文網站)



[選擇語言](#) | [關於 Java](#) | [支援](#) | [開發人員](#)
[隱私權](#) | [使用條款](#) | [註冊商標](#) | [免責聲明](#)

ORACLE



說明資源

- [> 什麼是 Java?](#)
- [> 移除較舊版本](#)
- [> 停用 Java](#)
- [> 錯誤訊息](#)
- [> Java 疑難排解](#)
- [> 其他說明](#)

離線安裝

下載時發生問題嗎?
請嘗試使用離線安裝程式

下載 Windows 專用的 Java

建議 Version 7 Update 45 (檔案大小: 893 KB)

點選「同意並開始免費
下載」

同意並開始免費下載

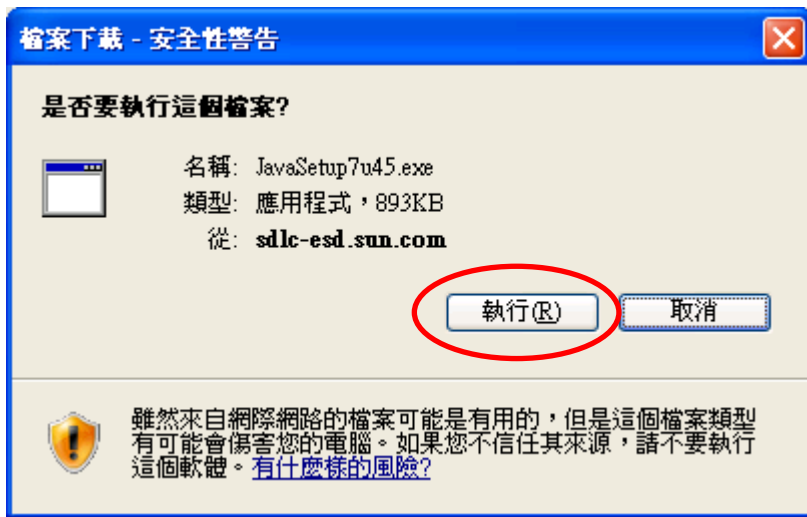
下載 Java, 即表示您確認已閱讀並接受 [一般使用者授權合約](#) 的條款

 完成 Java 安裝之後, 您可能需要重新啟動瀏覽器 (關閉所有瀏覽器視窗然後重新開啓) 以啓用 Java 安裝。

- [> 安裝說明](#)
- [> 系統需求](#)

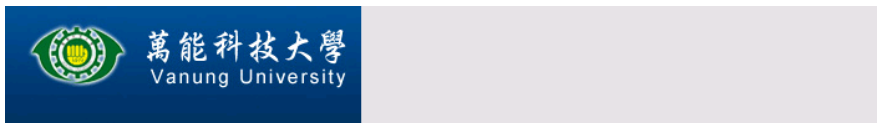
使用的作業系統不正確嗎? [檢視所有 Java 下載。](#)

供您電腦使用的 Java 軟體或 Java Runtime Environment 也稱為 Java Runtime、Runtime Environment、Runtime、JRE、Java 虛擬機器、虛擬機器、Java VM、JVM、VM、Java plug-in、Java plugin、Java 附加元件或 Java 下載。





裝完後於 Windows IE 瀏覽器網址列輸入 <https://sslvpn.twaren.net/vnu>
username : 輸入電子郵件帳號(不需加@後面)
password : 輸入電子郵件密碼(密碼為副密碼)

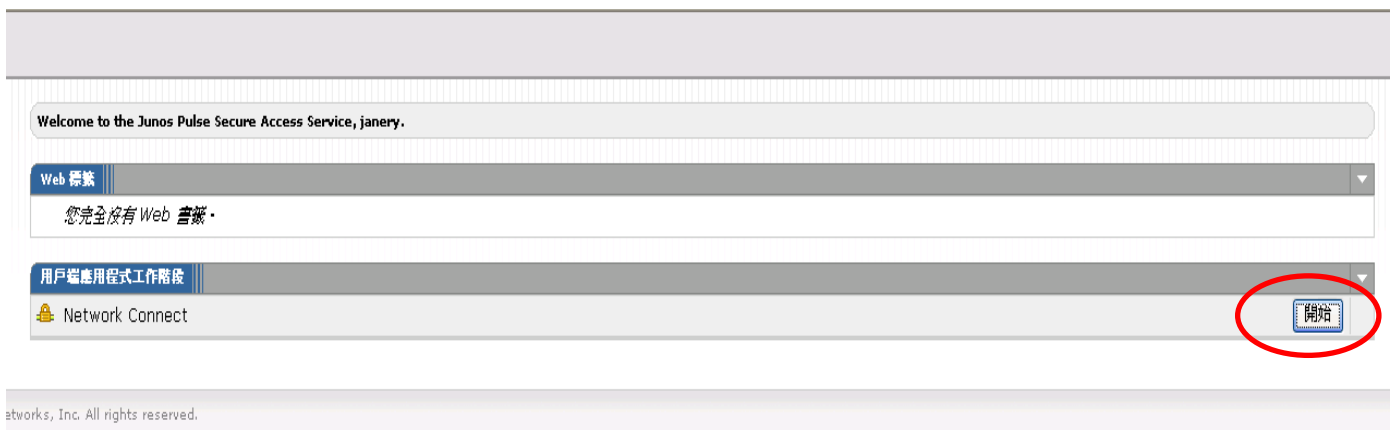


Welcome to the
萬能科技大學 VNU SSL VPN System

username Please sign in to begin your secure session.
password

Login

[SSL VPN教學文件](#)



這個網站想要安裝下列附加元件: 來自 'Juniper Networks, Inc.' 的 'JuniperSetupClient.cab'。如果您信任該網站及附加元件，而且想要安裝，請按這裡...



萬能科技大學
Vanung University

安裝 Juniper 設定 ActiveX 控制項時，您必須注意。

請按一下位於您瀏覽器上方或下方的 Internet Explorer 資訊列，繼續安裝。

如果您沒有看到資訊列或想要略過安裝，請[按一下此處](#)繼續。如果選擇略過，您就不會收到 ActiveX 安裝提示，直到清除瀏覽器 Cookie 為止。

ActiveX 安裝將於 6 秒內自動略過。

如需詳細資訊，請[按一下此處](#)。

Internet Explorer - 安全性警告

是否要執行這個軟體？



名稱: JuniperSetupClientInstaller.exe

發行者: **Juniper Networks, Inc.**

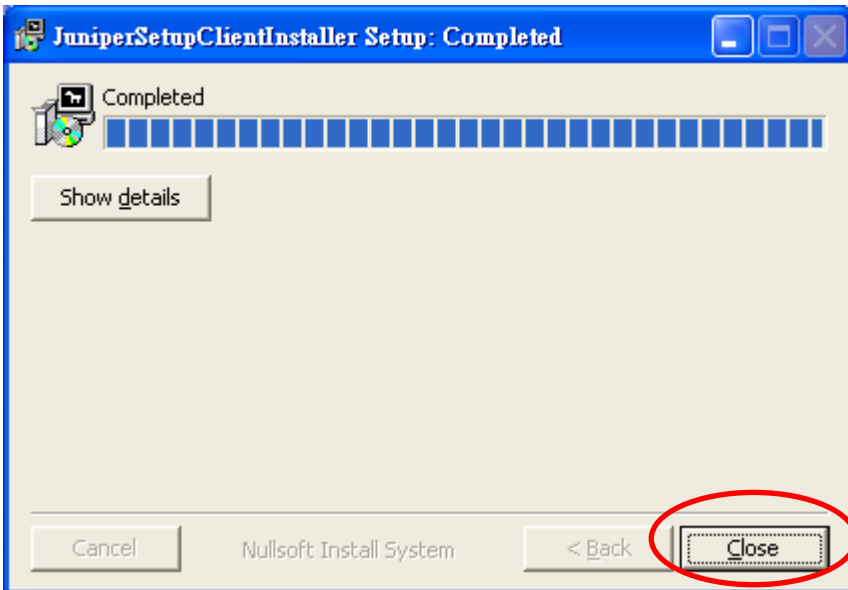
更多選項(O)

執行(R)

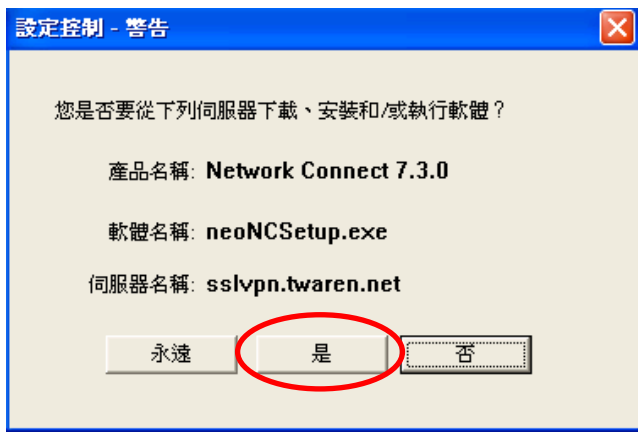
不要執行(D)




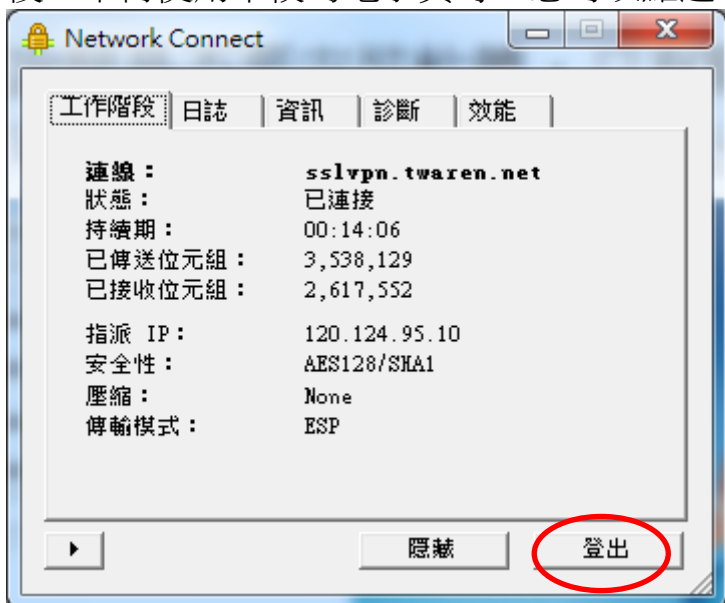
雖然來自網際網路的檔案可能是有用的，但是這個檔案類型有可能會傷害您的電腦。請只執行來自您所信任發行者的軟體。[有什麼樣的風險？](#)



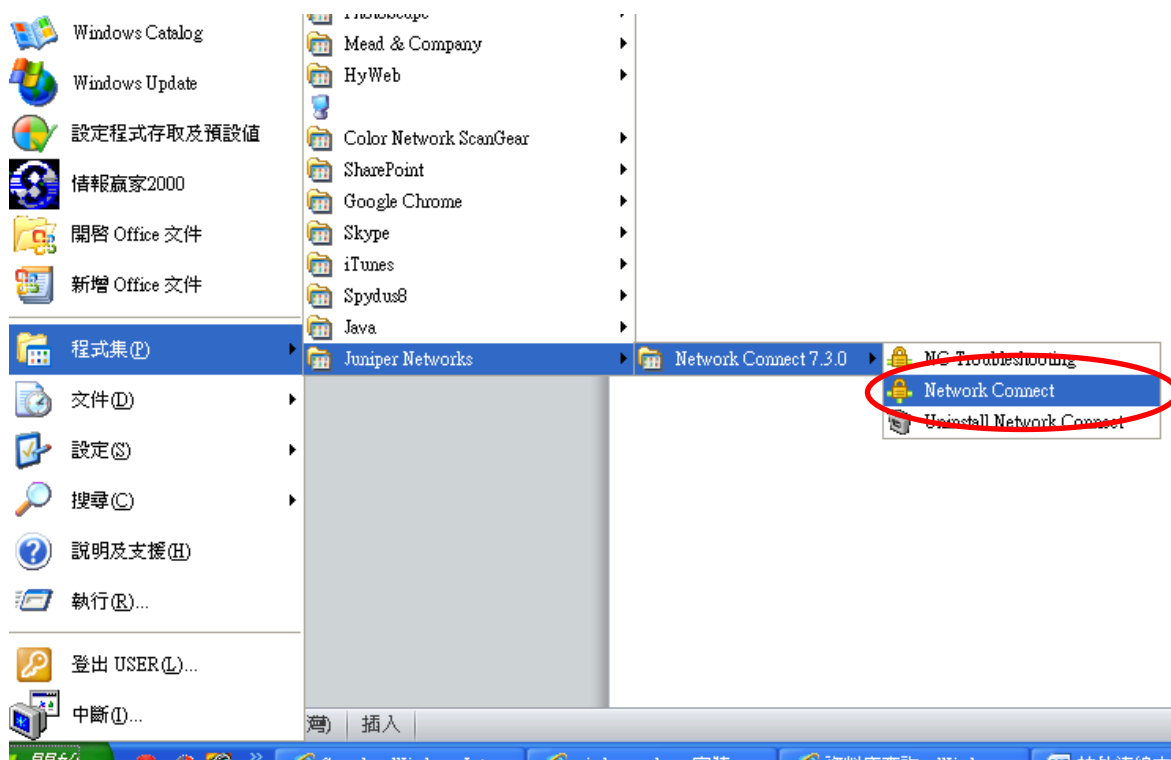
之後會出現多個小視窗詢問是否要安裝軟體，只有點選 YES 或永遠就可以了。然後安裝完以後就可以在右下角長駐程式地方出現黃色的圖案



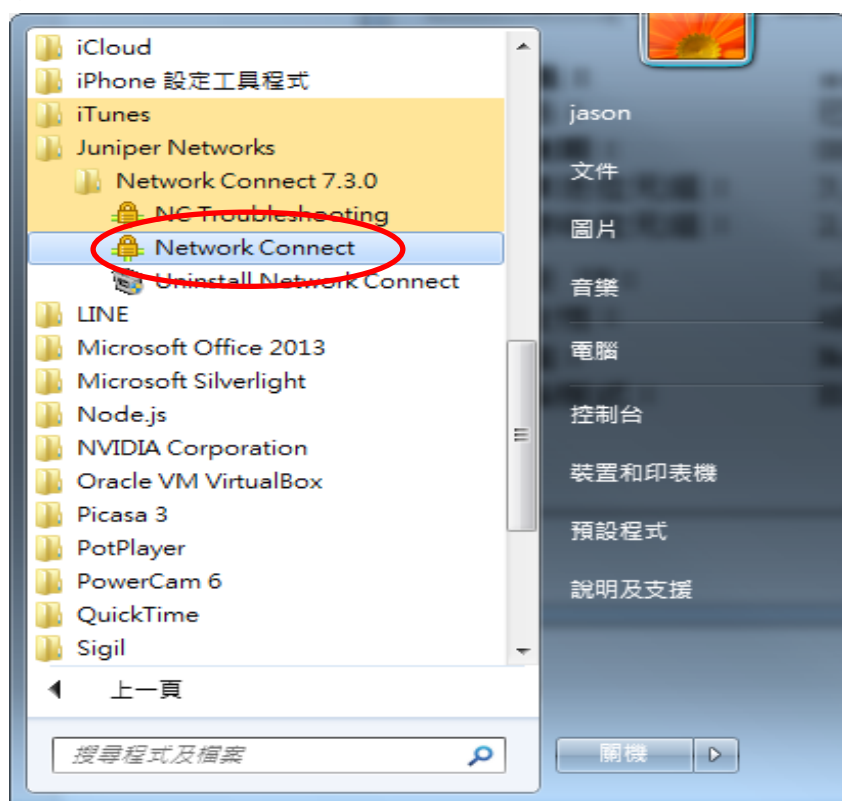
點選基本檢視就可以看到 server 發給你的學校 ip 是多少，這樣表示正常連線中，確定連線後，再至圖書館(<http://administration.vnu.edu.tw/lib/2242>)-電子資源(<http://administration.vnu.edu.tw/lib/2328>)，點選您想要使用的資料庫即可，若使用完畢後，不再使用本校的電子資時，您可以點選右下角的圖示「」的登出。



之後若要使用電子資源時，請至開始--程式集「juniper networks」執行「network connect」即可再次使用本校的電子資源嘍！



(Window XP)

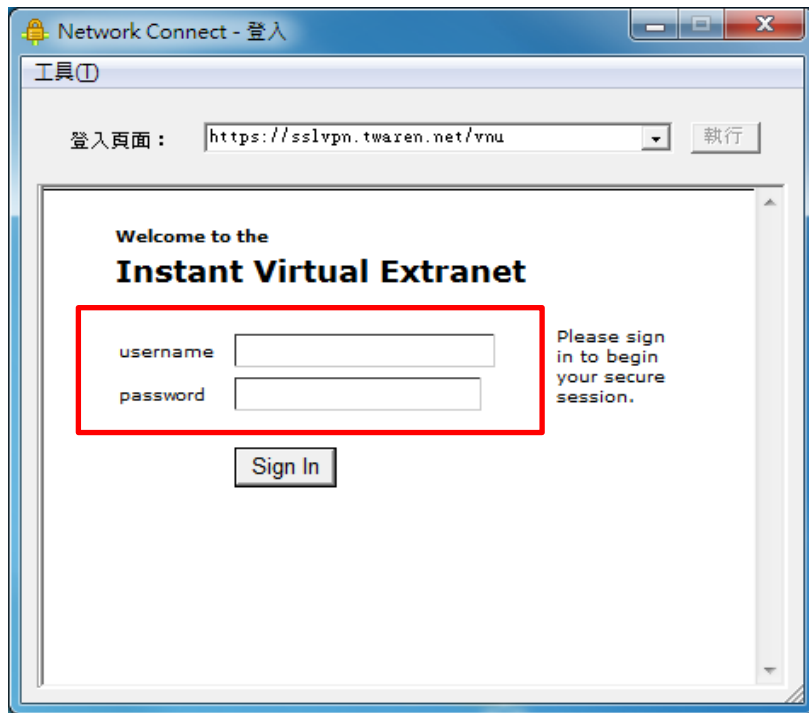


(Window Seven)

輸入帳號密碼後就可以再登入使用。

username：輸入電子郵件帳號(不需加@後面)

password：輸入電子郵件密碼(密碼為副密碼)



PS:如無法下載使用，請確認 IE 版本，如為 Internet Explorer 11，請於[控制台]--[新增及移除程式] --移除 Internet Explorer 11 後，重新啟動電腦，即可使用。此 SSL VPN 軟體須為 Internet Explorer 10(含)以下，方可安裝使用。