

時間：中華民國 109 年 4 月 8 日 星期三 下午一時三十分

地點：行政大樓四樓會議室

出席：詳見「簽到表」

主席：莊校長暢

會議程序

壹、主席致詞：

貳、上次會議決議執行情形：依據本校實驗室傷病統計資料分析，請實驗室負責人(如：工管系與餐飲系)務必於上課前及相關操作時，給予學生安全衛生教育訓練與適當的防護具，以提升學生安全操作觀念與防護。

參、業管單位報告：

記錄：爐俊良

| 項次 | 報告事項 | 業務單位 | 說明 |
|----|--------|-------|--|
| 一 | 學校災害統計 | 環安衛中心 | 本校 109 年 1 月至 3 月無職災發生，並按時向桃園市政府勞動檢查處陳報每月校園災害狀況。 |
| 二 | 游離輻射申報 | 環安衛中心 | 一、貴重儀器室之 X 光繞射分析儀，已向原能會申請永久停用核準備查，並完成報廢作業。(109 年 3 月 17 日核准) 二、依原能會行政命令，本校 109 年 1 月至 3 月校內輻射物質保存現況良好，使用狀況正常，並依規定按月申報現況。 |
| 三 | 校內工安訪查 | 環安衛中心 | 一、108 年度下半年校內工安訪查，已於 11/11(一)至 15(五)實施完畢，各項缺失業已改善完成。 二、109 年度上半年校內工安訪查，預計於 5 月間實施。 |
| 四 | 其他工作報告 | 環安衛中心 | 一、因應新型冠狀病毒肺炎防疫工作，暫緩辦理本學期教職員安全衛生教育訓練集會，改為線上網路訓練，並將教育訓練課程內容放置於本中心網站，供教職員自主訓練。 二、各工安列管單位已於開學時之實習(驗)課時，針對學生實施安全衛生教育訓練，並將相關之訓練紀錄表繳回環安衛中心備查。 三、由於配合新冠肺炎之防疫工作，本學期實驗室災害緊急應變演練改為小規模靜態展示演練，但仍由桃園市政府內壠消防分隊指導，另原本規畫 108 學年實施演練之航空光機電系，將順延至下學年辦理。 四、請各單位定期檢視所使用之延長線及相關電器設備，是否符合經濟部商檢局之檢驗規範，並勿超載使用，如發現破損或是異常狀況，應立即停止使用並報修檢查，以避免意外之發生。 五、再次提醒校園內所使用之危險性機械設備，於新購時，應向符合驗證資格之上游廠商採購；另針對既有之機械設備，亦應於機身上張貼法規要求之安全標示或驗證合格標章，以符合危險性機械設備之採購、設置及使用相關規定。如未符合上述規定，一經主管機關查獲，將無改善寬限期，依法逕自開罰並立即停用該項機械設備，故請全校各相關單位務必遵照法令規定配合辦理。 |
| 五 | 教室照度 | 環安衛中心 | 一、開學前教室照度檢測已於 2/5(三)及 2/6(四)2 日夜間完成初測。 |

| 項次 | 報告事項 | 業務單位 | 說明 |
|----|---------------|-----------|--|
| | | | 二、檢測結果有燈管缺、損及異常部分亦於 2/7(五)彙整統計後，已於 2/19 日(三)完成修繕，並於當日完成教室照度複測，檢測結果皆符合教室照度標準。 |
| 六 | 水質檢測 | 環安衛中心 | 一、本校每三個月實施飲用水水質檢查，每次抽檢台數為總台數的 1/4，規劃總台數在一年內均可檢驗一次。 二、108 學年第 2 學期飲用水水質採樣已於 3/23(一)完成，採樣數量為飲水機 26 台、製冰機 1 台，以及餐飲場所冷飲製冰機及飲水機各 1 台，總計採樣 29 台。 三、相關檢驗結果將公告於環安衛中心網站、學校佈告欄及飲水、製冰機現場資料袋內。 |
| 七 | 傷病統計 | 衛保組 | 109/1~109/3 衛保組傷病統計分析如附件一，請參閱。 |
| 八 | 職安法健康預防計畫執行現況 | 職業安全衛生護理師 | 108-2 學年職安法健康預防計畫執行結果及相關改善建議如下： 1. 因應嚴重特殊傳染性肺炎(COVID-19)之職場安全，暫停職醫到校做臨場健康服務諮商(至 4 月底)。 2. 本次配合嚴重特殊傳染性肺炎之防疫措施，實施 14 天自主健康管理之教職員工，均已完成自主管理並皆無發燒現象。 3. 肌肉骨骼傷病危害 3 分以上共 33 位同仁，以及異常工作負荷觸發心血管疾病同仁，均將透過網路電郵給予相關防範措施參考，並鼓勵參加校內運動訓練，增加肌耐力與心肺功能。 |
| 九 | 游離輻射管理 | 環工系 | 一、GC/ECD 的人員輻射劑量監測結果(109 年 1 至 3 月)皆在背景範圍內，無異常。 二、為符合「放射性物質與可發生游離輻射設備及其輻射作業管理辦法」第 21、25 條規定，已於 3/23(一)實施 109 年度 GC/ECD 之輻射源安全檢查及擦拭測試，結果合格。 |
| 十 | 生物安全管理 | 妝品系 | 一、生物性廢棄物依規定進行高溫高壓滅菌處理。 二、操作週邊依規定進行消毒、殺菌處理。 |

肆、工安列管單位例行工安業務執行情形：(如附件二)

伍、提案討論：

陸、臨時動議：

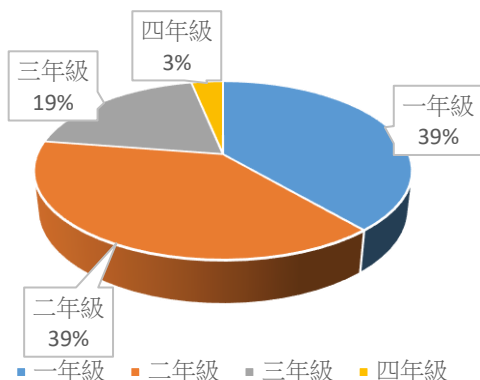
柒、主席裁示：

捌、散會

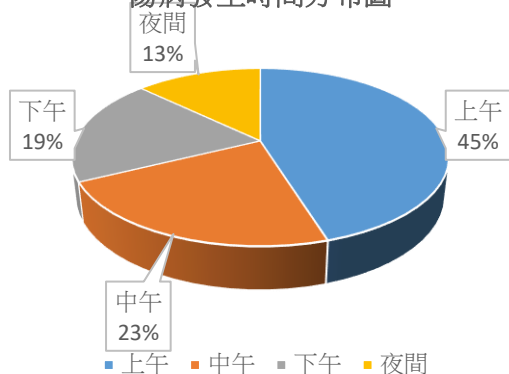
萬能科技大學108(下)1月至3月健康中心傷病統計表

| 月份 | | 合計 | 1月 | 2月 | 3月 |
|----------------------------|--------|-----|----|----|----|
| 單月人次 | | 112 | 19 | 12 | 81 |
| 身 分 別 | 一般生 | 97 | 18 | 9 | 70 |
| | 體保生 | 5 | 0 | 2 | 3 |
| | 境外生 | 6 | 0 | 1 | 5 |
| | 教職員 | 3 | 1 | 0 | 2 |
| | 其他 | 1 | 0 | 0 | 1 |
| 年 級 | 一年級 | 12 | 5 | 7 | 0 |
| | 二年級 | 12 | 9 | 3 | 0 |
| | 三年級 | 6 | 3 | 3 | 0 |
| | 四年級 | 1 | 1 | 0 | 0 |
| 時 間 | 上午 | 14 | 10 | 4 | 0 |
| | 中午 | 7 | 5 | 2 | 0 |
| | 下午 | 6 | 3 | 3 | 0 |
| | 夜間 | 4 | 1 | 3 | 0 |
| 傷 病 發 生 地 點 | 普通教室 | 13 | 3 | 1 | 9 |
| | 實驗教室 | 6 | 0 | 0 | 6 |
| | 走廊 | 0 | 0 | 0 | 0 |
| | 樓梯 | 5 | 0 | 0 | 5 |
| | 地下室 | 1 | 0 | 0 | 1 |
| | 廁所 | 0 | 0 | 0 | 0 |
| | 學生活動中心 | 4 | 1 | 1 | 2 |
| | 宿舍 | 8 | 1 | 2 | 5 |
| | 體育館 | 0 | 0 | 0 | 0 |
| | 運動場 | 6 | 1 | 1 | 4 |
| | 體育課 | 4 | 0 | 0 | 4 |
| | 校 外 | 中園路 | 3 | 0 | 0 |
| 萬大路 | | 2 | 1 | 0 | 1 |
| 其他 | | 60 | 12 | 7 | 41 |
| 傷 病 受 傷 部 位 | 頭 | 4 | 0 | 0 | 4 |
| | 眼 | 2 | 0 | 1 | 1 |
| | 口腔 | 1 | 0 | 0 | 1 |
| | 顏面 | 1 | 1 | 0 | 0 |
| | 耳鼻喉 | 1 | 0 | 0 | 1 |
| | 頸 | 4 | 1 | 0 | 3 |
| | 肩 | 0 | 0 | 0 | 0 |
| | 胸 | 1 | 0 | 0 | 1 |
| | 腹 | 0 | 0 | 0 | 0 |
| | 背 | 2 | 0 | 0 | 2 |
| | 腰 | 5 | 3 | 0 | 2 |
| | 臀 | 2 | 0 | 0 | 2 |
| | 會陰 | 0 | 0 | 0 | 0 |
| | 上肢 | 31 | 5 | 4 | 22 |
| | 下肢 | 51 | 9 | 4 | 38 |
| | 上下肢 | 6 | 1 | 0 | 5 |

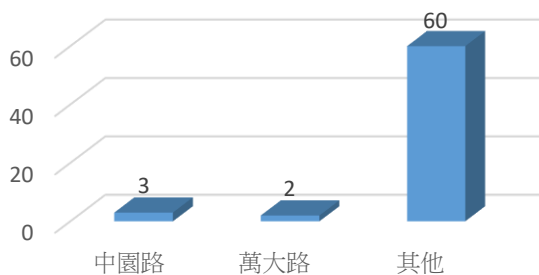
萬能科技大學108學年第2學期
各年級分布圖



萬能科技大學108學年第2學期
傷病發生時間分布圖



萬能科技大學108學年第2學期
傷病發生地點比較圖



| | | | | | |
|-------|---------|----|----|---|----|
| 意外傷害 | 擦傷 | 43 | 8 | 6 | 29 |
| | 切割傷 | 14 | 3 | 0 | 11 |
| | 夾壓傷 | 3 | 0 | 0 | 3 |
| | 挫撞傷 | 4 | 0 | 0 | 4 |
| | 扭傷 | 11 | 3 | 0 | 8 |
| | 灼燙傷 | 5 | 0 | 0 | 5 |
| | 叮咬(螫)傷 | 1 | 0 | 0 | 1 |
| | 木屑刺傷 | 1 | 0 | 0 | 1 |
| | 骨折 | 0 | 0 | 0 | 0 |
| | 舊傷 | 2 | 0 | 1 | 1 |
| | 車禍 | 8 | 3 | 1 | 4 |
| | 其他 | 8 | 1 | 1 | 6 |
| | 傷病症狀 | 發燒 | 2 | 0 | 2 |
| 喉嚨痛 | | 0 | 0 | 0 | 0 |
| 噁心嘔吐 | | 1 | 0 | 1 | 0 |
| 頭痛 | | 1 | 1 | 0 | 0 |
| 頭暈、暈眩 | | 2 | 1 | 0 | 1 |
| 流鼻血 | | 0 | 0 | 0 | 0 |
| 眼疾 | | 1 | 0 | 0 | 1 |
| 牙痛 | | 0 | 0 | 0 | 0 |
| 胃痛 | | 0 | 0 | 0 | 0 |
| 經痛 | | 0 | 0 | 0 | 0 |
| 腹痛 | | 0 | 0 | 0 | 0 |
| 腹瀉 | | 0 | 0 | 0 | 0 |
| 搔癢 | | 1 | 0 | 0 | 1 |
| 氣喘發作 | | 0 | 0 | 0 | 0 |
| 癲癇發作 | | 0 | 0 | 0 | 0 |
| 過度換氣 | | 0 | 0 | 0 | 0 |
| 其他 | | 15 | 4 | 0 | 11 |
| 處理方式 | 傷口處理 | 85 | 16 | 9 | 60 |
| | 彈繃固定 | 1 | 0 | 0 | 1 |
| | 痠痛貼布 | 4 | 1 | 0 | 3 |
| | 人工皮 | 0 | 0 | 0 | 0 |
| | 冰敷 | 15 | 2 | 0 | 13 |
| | 熱敷 | 0 | 0 | 0 | 0 |
| | 休息觀察 | 3 | 0 | 0 | 3 |
| | 通知家長或導師 | 2 | 0 | 2 | 0 |
| | 家長帶回 | 0 | 0 | 0 | 0 |
| | 轉送就醫 | 1 | 0 | 1 | 0 |
| | 護理指導 | 0 | 0 | 0 | 0 |
| | 其他 | 0 | 0 | 0 | 0 |

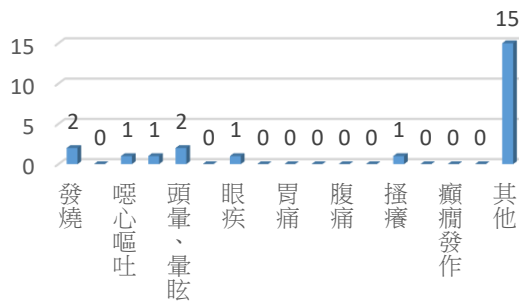
萬能科技大學108學年第2學期
校內發生地點比較圖



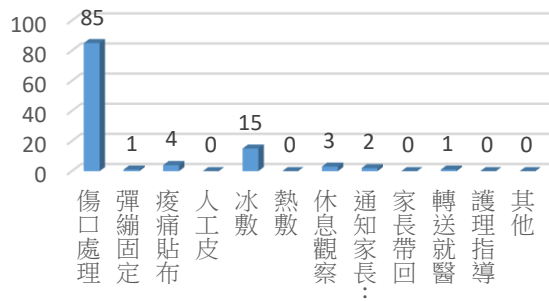
萬能科技大學107學年第1學期
意外傷害統計圖



萬能科技大學107學年第1學期
傷病症狀統計圖



萬能科技大學107學年第1學期
傷病處理統計圖



各系實驗室安全衛生管理工作報告

附件二

安全衛生委員會各列管單位一般工安業務報告彙整表

| 項次 | 1 | 2 | 3 | 4 | 5 | 6 | 7 | 8 | 9 | |
|-------------|---------------------------------|--------------------------|--------------------------------|--------------------------|---|-------------------------------|-------------------|----------------------------|--------|--|
| 各系實驗室安全衛生管理 | 開學第一週實施學生安全衛生教育訓練，並繳交相關紀錄至環安衛中心 | 每學期實驗室老師及研究生參加勞工安全衛生教育訓練 | 每週進行公共安全巡場檢查，檢查表交至總務處，遇有異常立即檢修 | 依規定進行每日、每月安全衛生自動檢查，並留存紀錄 | 依規定處理實驗室廢液及廢玻璃器皿；另盛裝化學藥品之容器，均由合格之代理業者處理 | 使用有機溶劑之實驗室，每週進行有機溶劑作業檢點，並留存紀錄 | 配合校內工安檢查，若有缺失立即改善 | 實施工安列管實驗室局部排氣風速測定 | 其它工作報告 | |
| 環工系 | ✓ | ✓ | ✓ | ✓ | ✓ | ✓ | ✓ | 每年依法測定一次，108學年預計於109年6月間實施 | | |
| 妝品系 | ✓ | ✓ | ✓ | ✓ | ✓ | ✓ | ✓ | | | |
| 餐飲系 | ✓ | ✓ | ✓ | ✓ | ✓ | ✓ | ✓ | | | |
| 航空系 | ✓ | ✓ | ✓ | ✓ | ✓ | ✓ | ✓ | | | |
| 車輛系 | ✓ | ✓ | ✓ | ✓ | 列管實驗室無產出廢液、廢棄玻璃器皿及藥品空瓶 | 列管實驗室未使用有機溶劑 | ✓ | 無局部排氣設備 | | |
| 營科系 | ✓ | ✓ | ✓ | ✓ | | | ✓ | | | |
| 工管系 | ✓ | ✓ | ✓ | ✓ | | | ✓ | | | |
| 商設系 | ✓ | ✓ | ✓ | ✓ | | | ✓ | | | |
| 商品系 | ✓ | ✓ | ✓ | ✓ | | | ✓ | | | |
| 美髮系 | ✓ | ✓ | ✓ | ✓ | | | ✓ | | | |
| 實習餐廳 | ✓ | ✓ | ✓ | ✓ | | | | | | |

備註：項次1至8，若有實施請打「V」，其它補充說明請填在第9項。